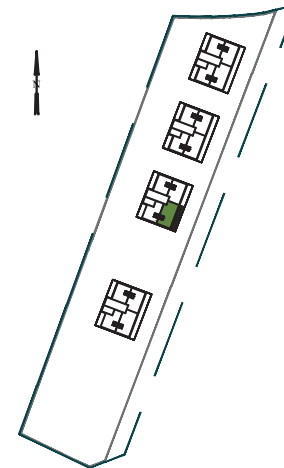


| | |
|------------------------------|----------------------------|
| KONDYGNACJA | PIĘTRO 2 |
| MIESZKANIE | III.3.4 |
| LICZBA POKOI | 2 |
| POWIERZCHNIA UŻYTKOWA | 76,84 m² |
| POZIOM I | 50,55 m ² |
| ANTRESOLA | 26,29 m ² |
| BALKON | 20,20 m ² |



Uwagi:

Rozmieszczenie mebli i przyborów stanowi przykład aranżacji. Podanie powierzchni mogą ulec zmianie w zakresie +/- 2%. Pomiar powierzchni mieszkania zgodnie z normą ISO 9836. Do powierzchni wewnętrznej mieszkania wliczono ścianki działowe, które można rozebrać.