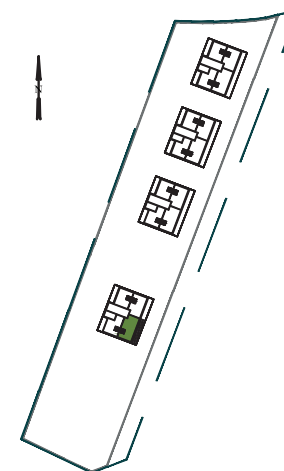


KONDYGNACJA	PIĘTRO 2
MIESZKANIE	IV.3.4
LICZBA POKOI	2
POWIERZCHNIA UŻYTKOWA	76,84 m²
POZIOM I	50,55 m ²
ANTRESOLA	26,29 m ²
BALKON	20,20 m ²



Uwagi:

Rozmieszczenie mebli i przyborów stanowi przykład aranżacji. Podanie powierzchni mogą ulec zmianie w zakresie +/- 2%. Pomiar powierzchni mieszkania zgodnie z normą ISO 9836. Do powierzchni wewnętrznej mieszkania wliczono ścianki działowe, które można rozebrać.